

# TRABAJOS TÉCNICOS DE BÚSQUEDA, INDAGACIÓN, LOCALIZACIÓN Y DELIMITACIÓN DE LA FOSA “MONUMENTO”



**NO8DO**

AYUNTAMIENTO DE SEVILLA  
Coordinación General de Distritos,  
Participación Ciudadana,  
Educación y Edificios Municipales

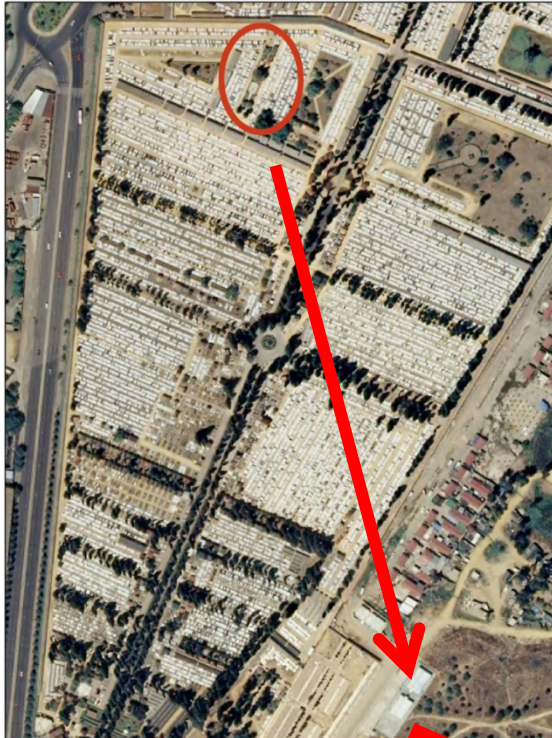
**TCA**  
■ ■ ■ ■ ■  
geomática

TCA, S.A.  
Carmen Romero Paredes  
M. Carmen Barragán Valencia  
Inmaculada Carrasco Gómez  
José Díaz Arriaza  
Inmaculada López Flores



# TRABAJOS TÉCNICOS DE BÚSQUEDA, INDAGACIÓN, LOCALIZACIÓN Y DELIMITACIÓN DE LA FOSA "MONUMENTO". CEMENTERIO SAN FERNANDO (SEVILLA).

## LOCALIZACIÓN



Se sitúa en el lateral izquierdo del Cementerio, muy cercana a la Fosa de Pico Reja. Delimitada por las calles San Calixto, San Cándido, Virgen de los Ángeles, San Ruperto y San Jerónimo.

**TRABAJOS TÉCNICOS DE BÚSQUEDA, INDAGACIÓN, LOCALIZACIÓN Y DELIMITACIÓN DE LA FOSA  
"MONUMENTO".  
CEMENTERIO SAN FERNANDO (SEVILLA)**

<b>TIPO DE INTERVENCIÓN</b>	Análisis documental Localización de la fosa Delimitación de la fosa
<b>LOCALIZACIÓN DE LA ACTUACIÓN</b>	Cementerio Municipal de San Fernando de Sevilla
<b>PROMOTOR</b>	Área de Coordinación General de Distritos, Participación Ciudadana y Edificios Municipales. Ayuntamiento de Sevilla
<b>FINANCIACIÓN</b>	Área de Coordinación General de Distritos, Participación Ciudadana y Edificios Municipales. Ayuntamiento de Sevilla
<b>Nº EXPEDIENTE</b>	2018/000591
<b>DURACIÓN</b>	10 de septiembre de 2018 5 de noviembre de 2018

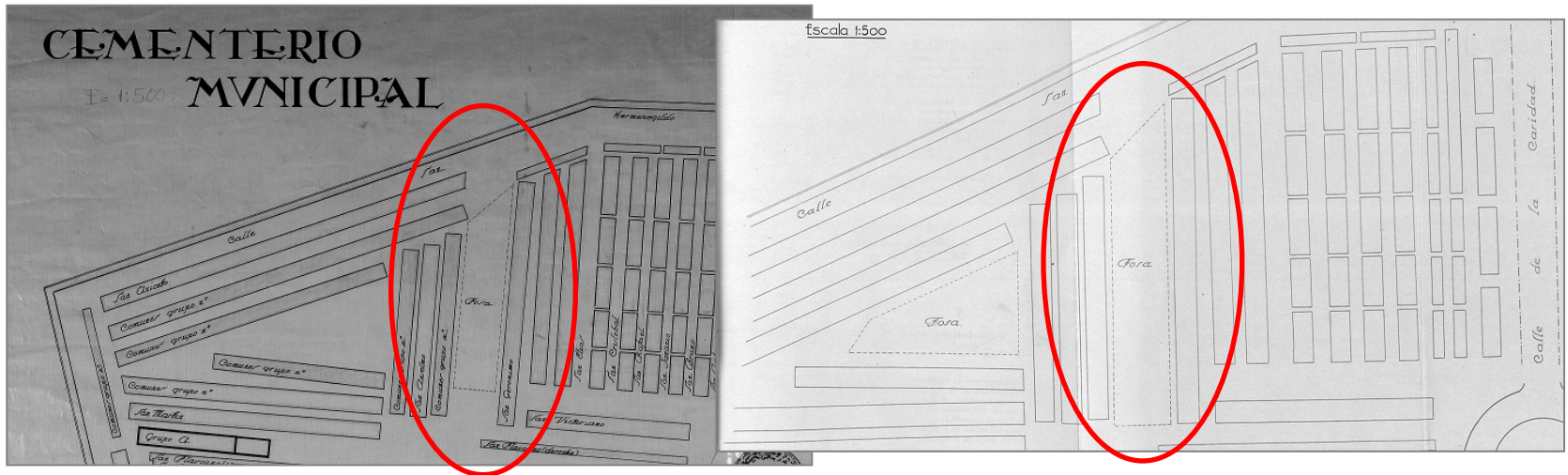
## OBJETIVO PRINCIPAL

Llevar a cabo las indagaciones necesarias para la localización y delimitación de la Fosa "Monumento", donde se encuentran los cuerpos de las personas desaparecidas durante la represión que siguió al golpe de Estado en 1936, asesinadas entre septiembre de 1936 y enero de 1940.



## ANÁLISIS DE LA DOCUMENTACIÓN HISTÓRICA E INDAGACIONES PREVIAS

LA FOSA MONUMENTO ES LA 2ª EN USO TRAS COLMATARSE LA DE PICO REJA. SE CONSTRUYE A FINALES DE AGOSTO DE 1936 Y SE COLMATA EN ENERO DE 1940.



Plano de 1935 (AHMS)

Plano de 1941 (AHMS)



Detalle foto aérea del Cementerio. Años 1944 y 1945. Vuelo americano serie A.  
© Instituto Geográfico Nacional

)

**TRABAJOS TÉCNICOS DE BÚSQUEDA, INDAGACIÓN, LOCALIZACIÓN Y DELIMITACIÓN DE LA FOSA  
"MONUMENTO". CEMENTERIO SAN FERNANDO (SEVILLA).**

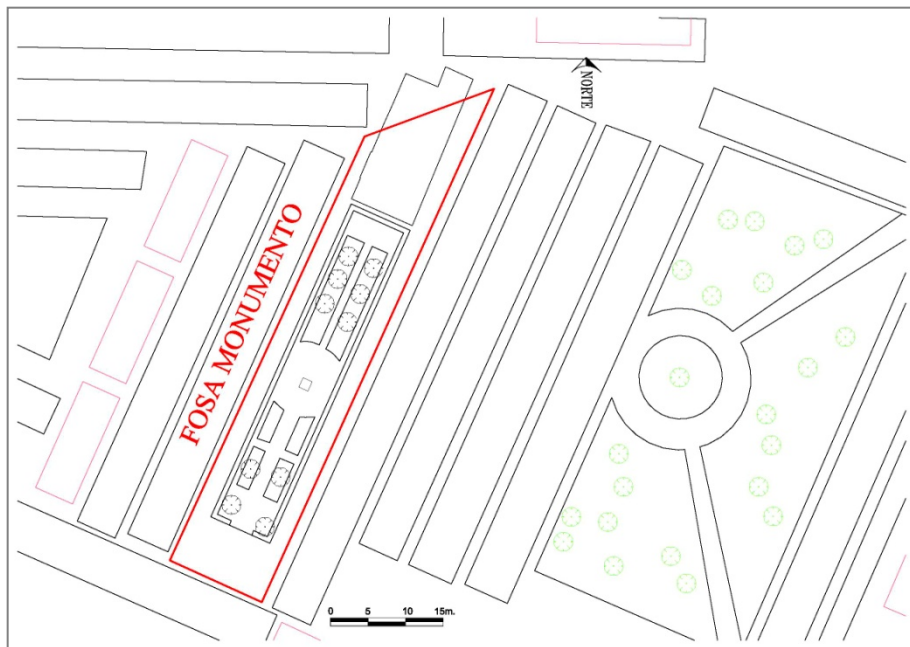
**CONTENIDO DE LA FOSA MONUMENTO**

	ABG	SCG	AFYM	DESAPARECIDOS	SIN ESPECIFICAR	DISTINTAS CAUSAS	TOTAL
Represaliados	825	229	15	5	1542		2616
Inhumados						4824	4824
ABG: Aplicación de bando de guerra SCG: Sentencia de consejo de guerra AFyM: Arma de fuego y/o metralla							<b>7440</b>

**RELACIÓN ENTRE N° DE INHUMADOS Y N° DE REPRESALIADOS:1:3 (uno de tres)**



## TRABAJOS TÉCNICOS DE BÚSQUEDA, INDAGACIÓN, LOCALIZACIÓN Y DELIMITACIÓN DE LA FOSA "MONUMENTO". CEMENTERIO SAN FERNANDO (SEVILLA).

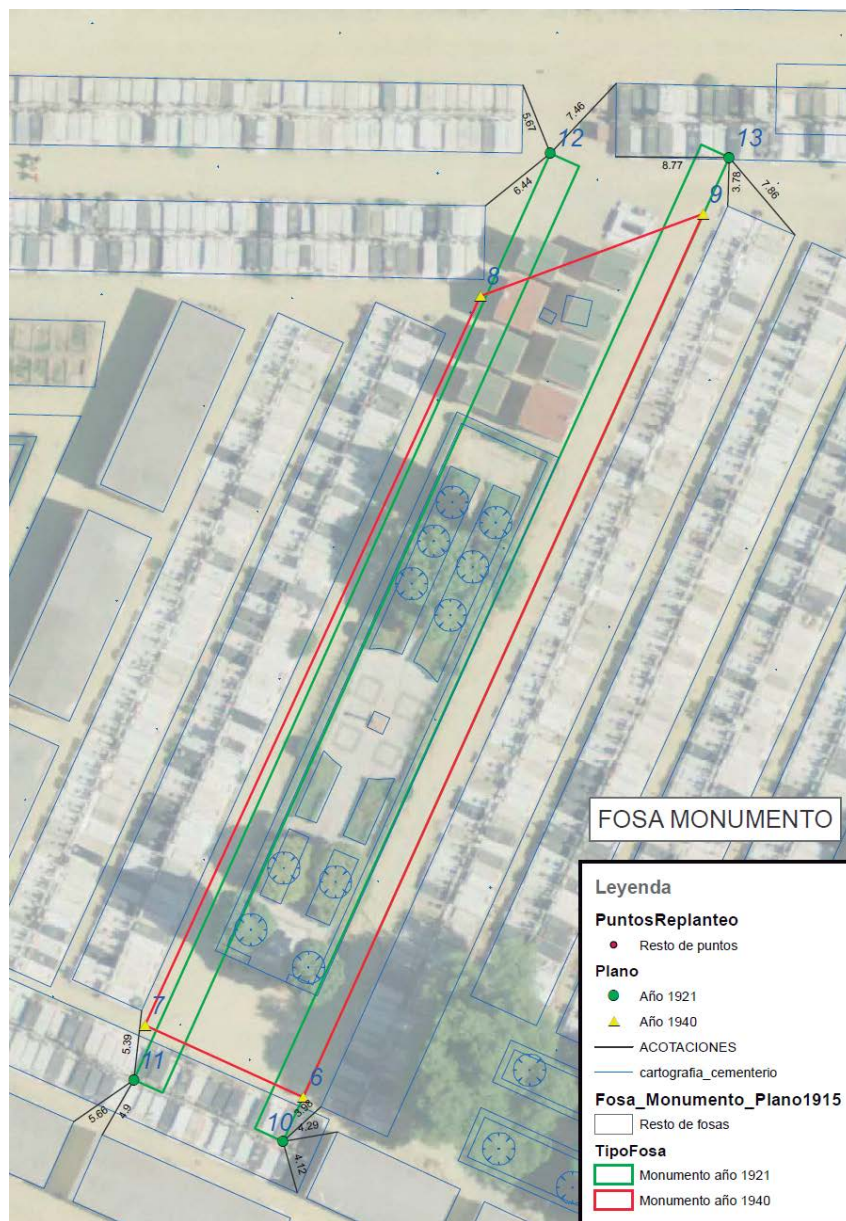


**Proyección de la Fosa Monumento según plano de 1941 en el plano topográfico actual.**



**Proyección de la Fosa Monumento según plano de 1941 en foto aérea. Google Earth.**

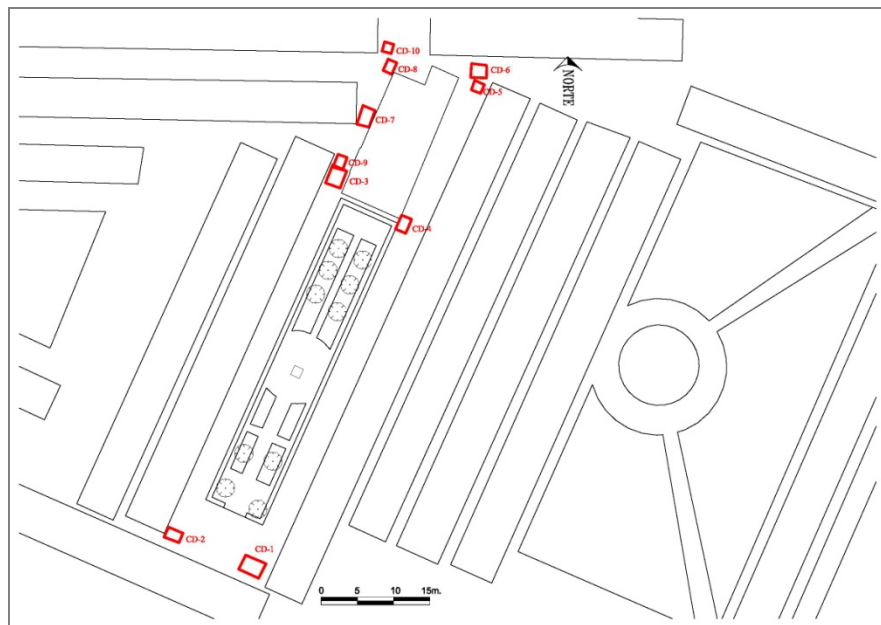
# TRABAJOS TÉCNICOS DE BÚSQUEDA, INDAGACIÓN, LOCALIZACIÓN Y DELIMITACIÓN DE LA FOSA "MONUMENTO". CEMENTERIO SAN FERNANDO (SEVILLA).





# TRABAJOS TÉCNICOS DE BÚSQUEDA, INDAGACIÓN, LOCALIZACIÓN Y DELIMITACIÓN DE LA FOSA "MONUMENTO". CEMENTERIO SAN FERNANDO (SEVILLA)

## Planteamiento intervención arqueológica



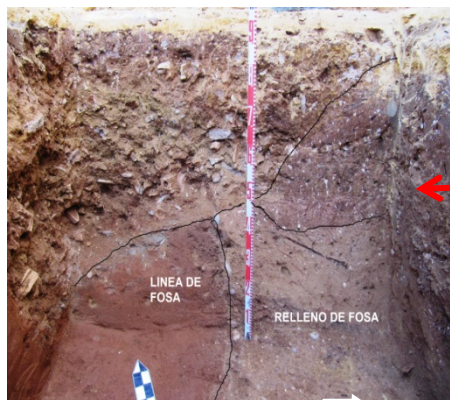
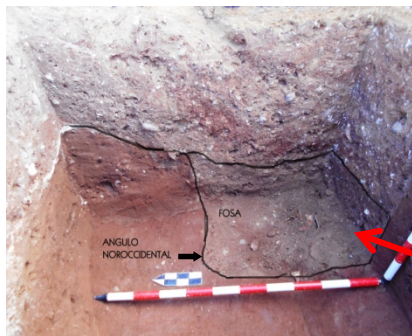
**Situación de las Cuadrículas proyectadas sobre base topográfica.**



**Situación de las Cuadrículas proyectadas sobre base Google Earth.**



## TRABAJOS TÉCNICOS DE BÚSQUEDA, INDAGACIÓN, LOCALIZACIÓN Y DELIMITACIÓN DE LA FOSA "MONUMENTO". CEMENTERIO SAN FERNANDO (SEVILLA)

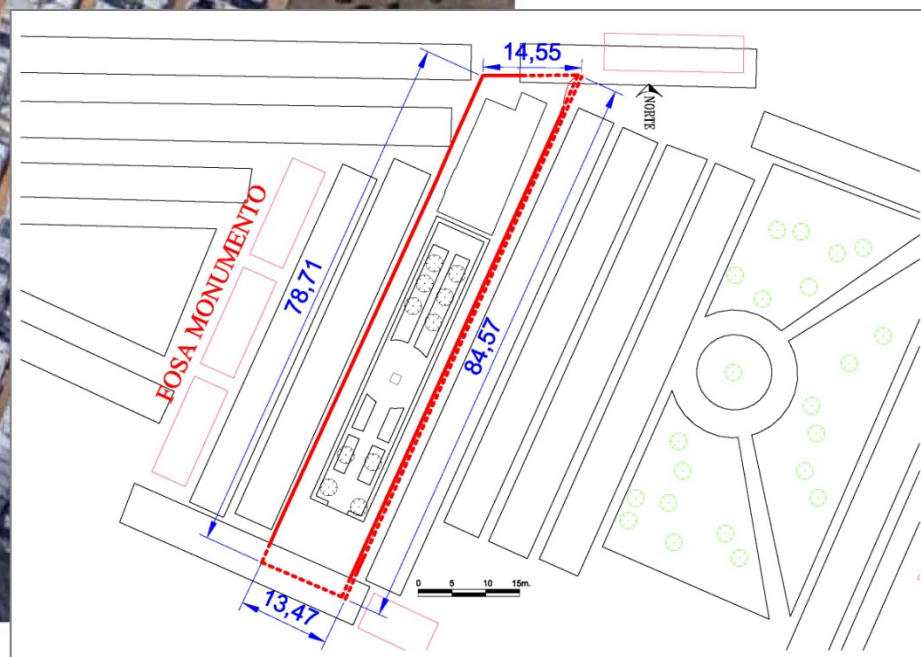




# TRABAJOS TÉCNICOS DE BÚSQUEDA, INDAGACIÓN, LOCALIZACIÓN Y DELIMITACIÓN DE LA FOSA "MONUMENTO". CEMENTERIO SAN FERNANDO (SEVILLA)

## RESULTADOS

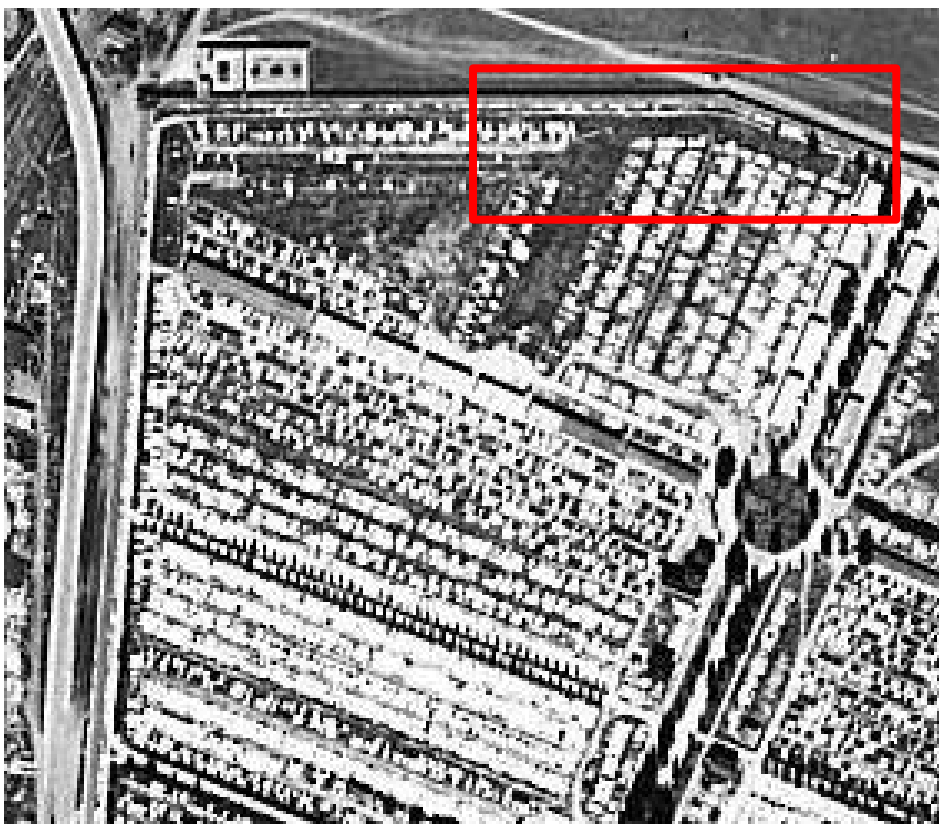
### DIMENSIONES DE LA FOSA



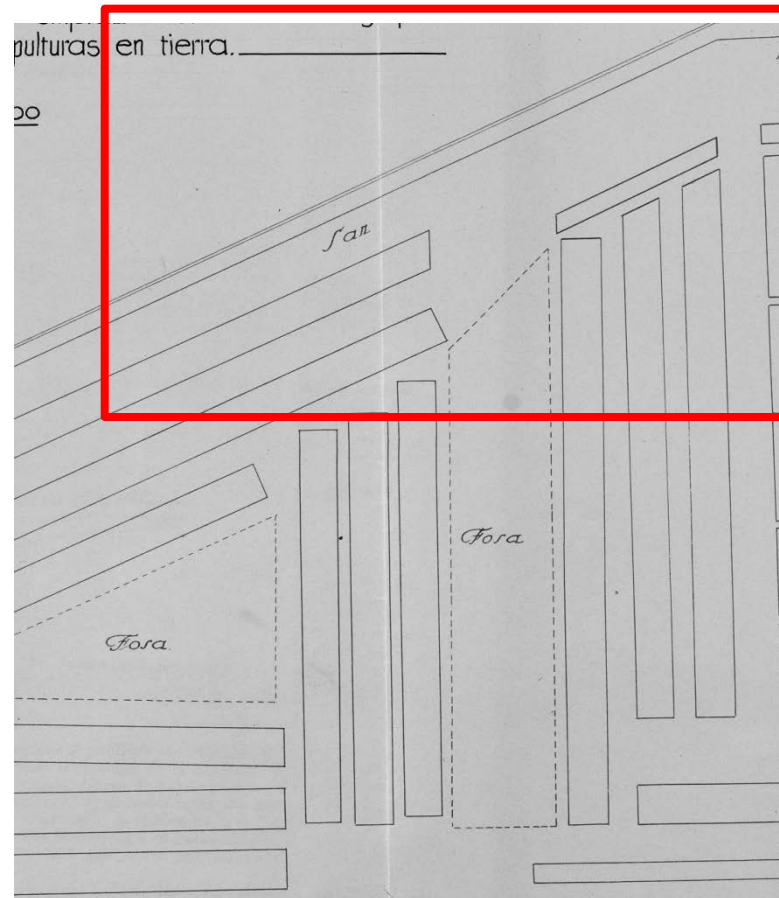
TRABAJOS TÉCNICOS DE BÚSQUEDA, INDAGACIÓN, LOCALIZACIÓN Y DELIMITACIÓN DE LA  
FOSA "MONUMENTO". CEMENTERIO SAN FERNANDO (SEVILLA)

## RESULTADOS

ACCESO A LA FOSA PROBABLEMENTE MEDIANTE RAMPA DESDE EL  
NORTE



VUELO AMERICANO SERIE A 1944/45



PLANO DE 1941



TRABAJOS TÉCNICOS DE BÚSQUEDA, INDAGACIÓN, LOCALIZACIÓN Y DELIMITACIÓN DE LA FOSA "MONUMENTO". CEMENTERIO SAN FERNANDO (SEVILLA)

## RESULTADOS

### DATOS ANTROPOLÓGICOS





# TRABAJOS TÉCNICOS DE BÚSQUEDA, INDAGACIÓN, LOCALIZACIÓN Y DELIMITACIÓN DE LA FOSA "MONUMENTO". CEMENTERIO SAN FERNANDO (SEVILLA)

## TIPOS DE DEPÓSITO

Se han documentados tres depósitos múltiples simultáneos; es decir, cuerpos que han sido depositados conjuntamente en el mismo momento y que puede demostrarse de forma estratigráfica:

- Depósito Múltiple 1 (DM 1):  
Individuos 1, 2 y 3.
- Depósito Múltiple 2 (DM 2):  
Individuos 4, 5 y 6.
- Depósito Múltiple 3 (DM 3):  
Individuos 8 y 9.



## TRABAJOS TÉCNICOS DE BÚSQUEDA, INDAGACIÓN, LOCALIZACIÓN Y DELIMITACIÓN DE LA FOSA "MONUMENTO". CEMENTERIO SAN FERNANDO (SEVILLA)

### DIPOSICIÓN DE LOS CUERPOS

- Prono (boca abajo): Individuos 1, 2, 3, 6, 7 y 8
- De pie (¿?): individuos 4 y 5
- D. supino o lateral: individuos 10, 11, 12



## OTRAS HUELLAS DE IMPROVISACIÓN Y DESPREOCUPACIÓN

- Orientación dispar de los cuerpos, regida por el aprovechamiento del espacio más que por ritual.
- Colmatación mixta, poco esmero en la protección de los cuerpos.





## TRABAJOS TÉCNICOS DE BÚSQUEDA, INDAGACIÓN, LOCALIZACIÓN Y DELIMITACIÓN DE LA FOSA "MONUMENTO". CEMENTERIO SAN FERNANDO (SEVILLA)

### NÚMERO DE INDIVIDUOS

Se ha documentado al menos, un total de 12 individuos que pueden corresponder con cuerpos de represaliados.

Todos los individuos documentados son adultos, al menos 5 de ellos masculinos y 2 pertenecientes al grupo adulto maduro (más de 40 años). El sexo de los restantes no ha podido ser determinado por la parcialidad de los restos excavados.

Se han documentado 3 individuos con posibles evidencias de lesiones de impacto:

TRABAJOS TÉCNICOS DE BÚSQUEDA, INDAGACIÓN, LOCALIZACIÓN Y DELIMITACIÓN DE LA  
FOSA "MONUMENTO". CEMENTERIO SAN FERNANDO (SEVILLA)

## INDIVIDUO 4

Fracturas antiguas sobre hueso fresco, identificando un probable orificio de salida de proyectil en la zona occipital derecha.



TRABAJOS TÉCNICOS DE BÚSQUEDA, INDAGACIÓN, LOCALIZACIÓN Y DELIMITACIÓN DE LA FOSA "MONUMENTO". CEMENTERIO SAN FERNANDO (SEVILLA)

## INDIVIDUO 6

Fracturas antiguas sobre hueso fresco, concentradas en torno al oído y articulación temporo-mandibular derechos.





TRABAJOS TÉCNICOS DE BÚSQUEDA, INDAGACIÓN, LOCALIZACIÓN Y DELIMITACIÓN DE LA  
FOSA "MONUMENTO". CEMENTERIO SAN FERNANDO (SEVILLA)

## INDIVIDUO 8




Fracturas antiguas sobre hueso fresco, concentradas en torno la articulación temporo-mandibular derecha y zona occipital posterior también derecha.



# TRABAJOS TÉCNICOS DE BÚSQUEDA, INDAGACIÓN, LOCALIZACIÓN Y DELIMITACIÓN DE LA FOSA "MONUMENTO". CEMENTERIO SAN FERNANDO (SEVILLA)

## AMORTIZACIÓN DEL ESPACIO DE LA FOSA



-  Amortización del espacio de la Fosa años 60-70, siglo XX
-  Amortización del espacio de la fosa años 90, siglo XX
-  Amortización del espacio de la fosa primera década del siglo XXI



## TRABAJOS TÉCNICOS DE BÚSQUEDA, INDAGACIÓN, LOCALIZACIÓN Y DELIMITACIÓN DE LA FOSA "MONUMENTO". CEMENTERIO SAN FERNANDO (SEVILLA)

### CONCLUSIONES

Una vez finalizada la intervención arqueológica de búsqueda, indagación, localización y delimitación de la fosa "Monumento" llevada a cabo en el Cementerio Municipal de San Fernando de Sevilla, y tras el procesamiento de toda la información recopilada, se han podido corroborar tanto las noticias escritas como orales sobre la existencia de una Fosa Común, en el lugar indicado, con restos de personas represaliadas tras el golpe militar de 1936.

Posteriormente este espacio fue amortizado en función de los procesos normalizados y de las actividades cotidianas del Cementerio

# TRABAJOS TÉCNICOS DE BÚSQUEDA, INDAGACIÓN, LOCALIZACIÓN Y DELIMITACIÓN DE LA FOSA "MONUMENTO". CEMENTERIO SAN FERNANDO (SEVILLA)

